

# Gemeentelijk beleidsplan 'hemelwater- en droogteplan' Boortmeerbeek

Definitieve vaststelling door de gemeenteraad van 22 april 2024

*fluvius.*  
Tot bij u



# INHOUD

- Wat is een hemelwater- en droogteplan?
- Procesverloop & actorenmatrix
- Inventarisatie
- Visie
- Actiepunten

# Hemelwater- en droogteplan

## Wat?

- Gebiedsdekkende, ruimtelijke visie over hoe er binnen de gemeente op lange termijn zal omgegaan worden met hemelwater
- Deze integrale visie dient als leidraad voor een duurzaam waterbeleid

## Doel van ruimtelijke visie?

- Hoe omgaan met huidige en toekomstige knelpunten
- De gevolgen van wateroverlast en verdroging beperken
- Grondgebied gemeente veerkrachtig maken voor klimaatverandering
- HWDP vormt leidraad hoe er dient omgegaan te worden met hemelwater bij toekomstige projecten

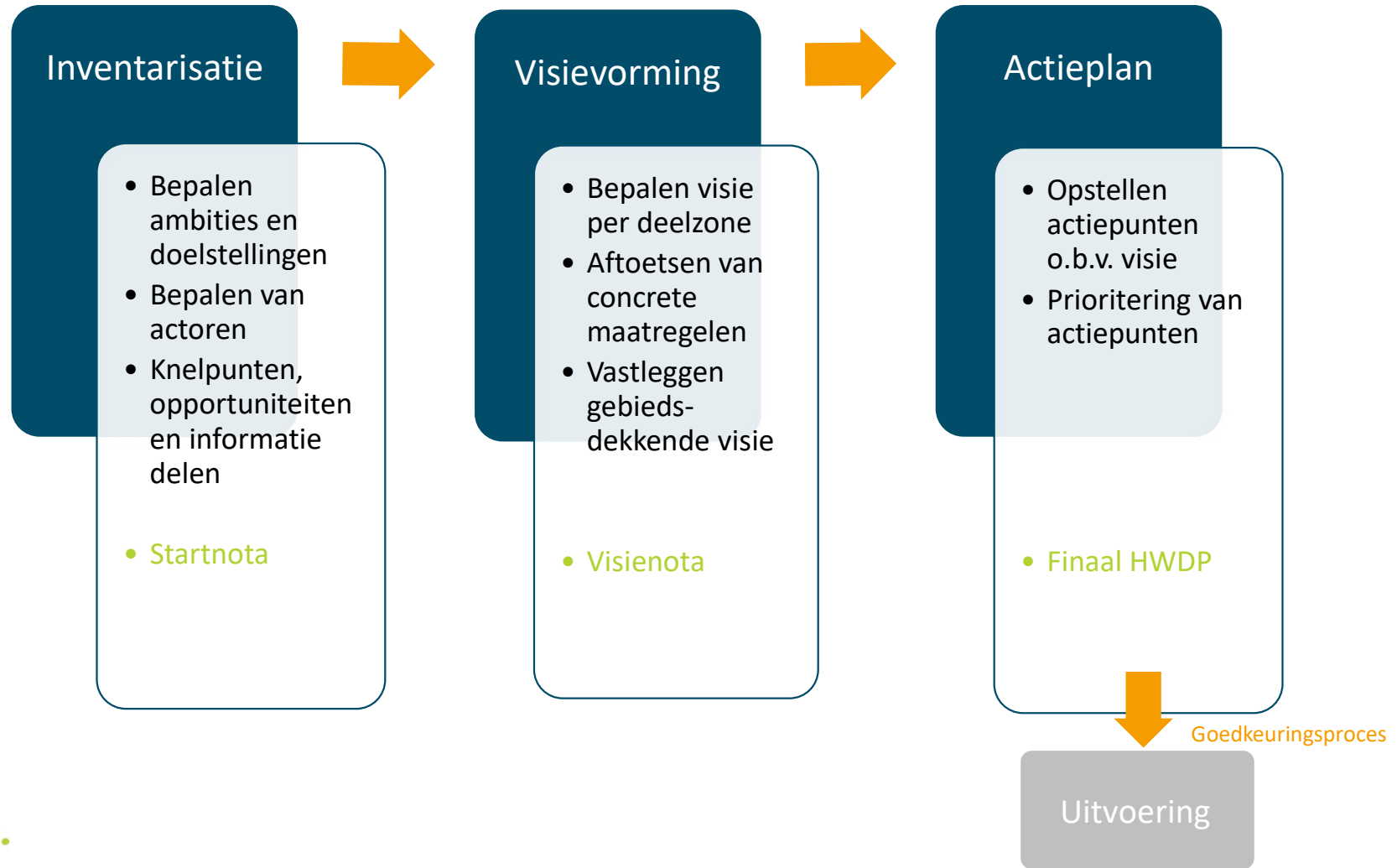
## Aanleiding?

- Blue Deal: alle gemeenten dienen een hemelwater- en droogteplan (HWDP) kunnen voorleggen tegen eind 2024
  - Zoniet: vanaf 2025 geen aanspraak meer op watergerelateerde subsidies (waaronder rioleringsubsidies)

fluvius.



# Hemelwater- en droogteplan – Methodiek



# Hemelwater- en droogteplan

## ✓ Vergaderingen & actorenmatrix

- Startvergadering
- Visievergaderingen (algemene visie, visie per deelzone, specifieke thema's)
- Focusvergaderingen rond specifieke onderwerpen

### Verschillende vergaderingen

Startvergadering: doelstellingen en ambities

Expertensessie 1: visievorming deelgebieden Weesbeek-Zuid & Bergbeek

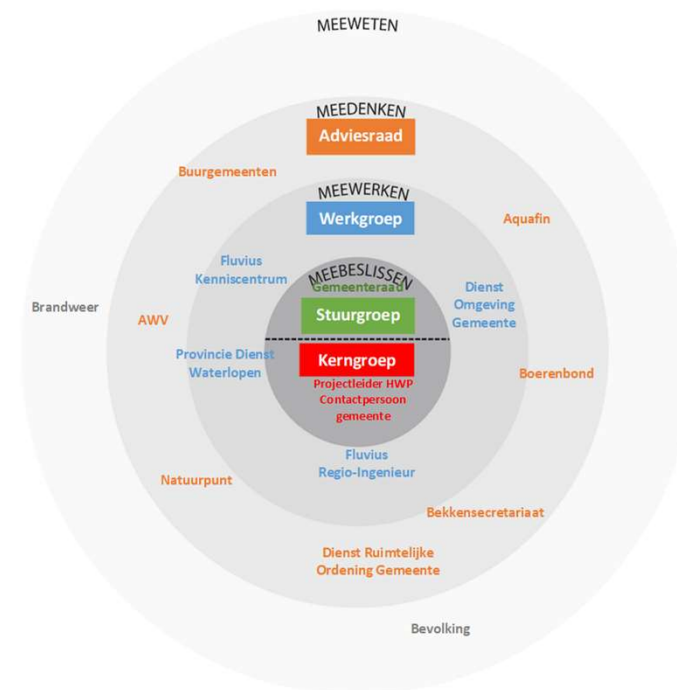
Expertensessie 2: visievorming deelgebied Weesbeek-Noord

Expertensessie 3: visievorming deelgebieden Zwarte Beek & resterend deel Bergbeek

Expertensessie 3: visievorming deelgebied Leibeek & thema droogte

Focusvergaderingen

### ACTORENMATRIX



Meerdere vergaderingen met verschillende actoren om tot een gedragen plan te komen

# Hemelwater- en droogteplan

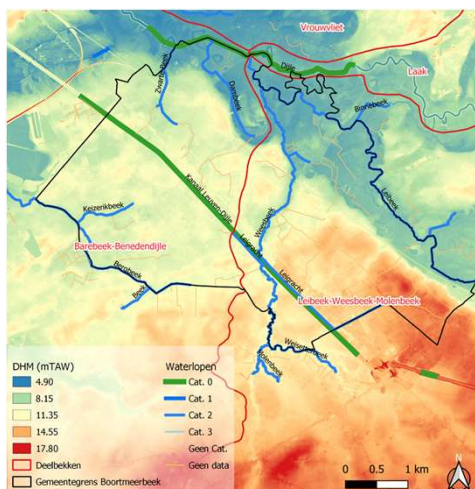
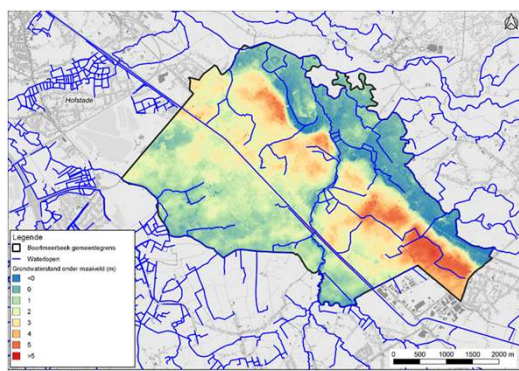
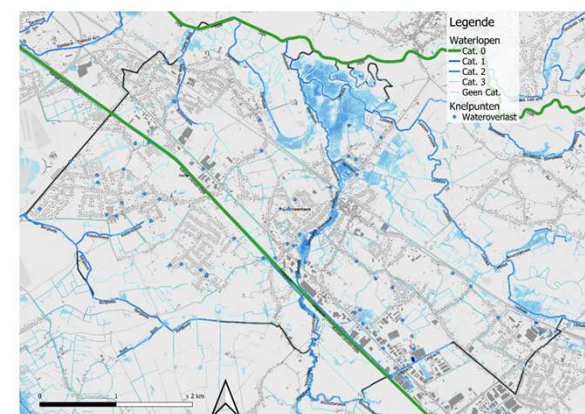
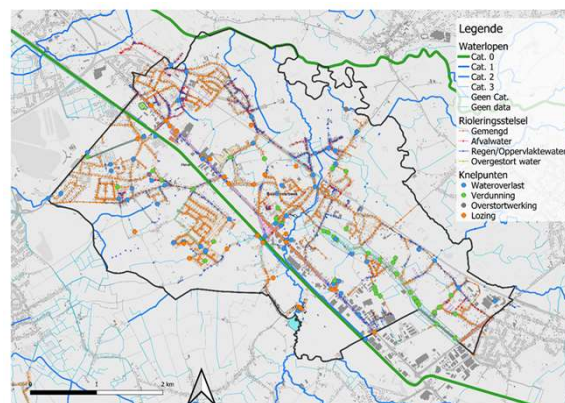
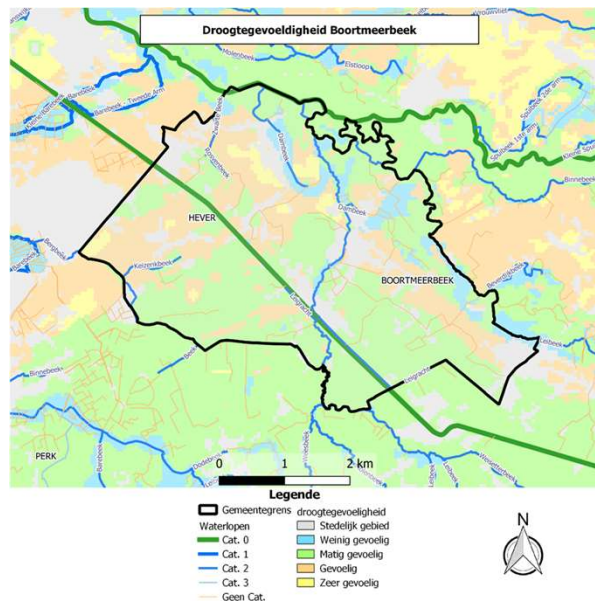
## ✓ Inventarisatie

- Omgevingsanalyse
- Juridische en planologische context
- Knelpunten (droogte & wateroverlast) en opportuniteiten
- Addendum “Waterbom”

## Inventarisatie

- Bepalen ambities en doelstellingen
- Bepalen van actoren
- Knelpunten, opportuniteiten en informatie delen

- Startnota



# Hemelwater- en droogteplan

## ✓ Visie

- Gebiedsdekkend
- Bronmaatregelen & collectieve oplossingen
- Visie strategische hemelwaterassen & publieke grachten
- Ruimte voor water/buffering

## Omgaan met regen- en oppervlaktewater



## Visievorming

- Algemene visie
- Concrete maatregelen
  - Deelzones
- Gemeentespecifieke visie
- Visienota

## Gebruik van grond- en drinkwater



# Hemelwater- en droogteplan

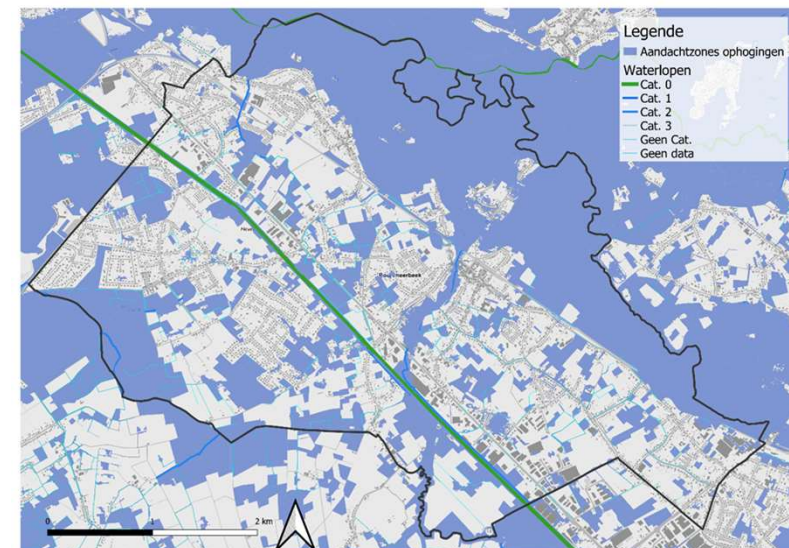
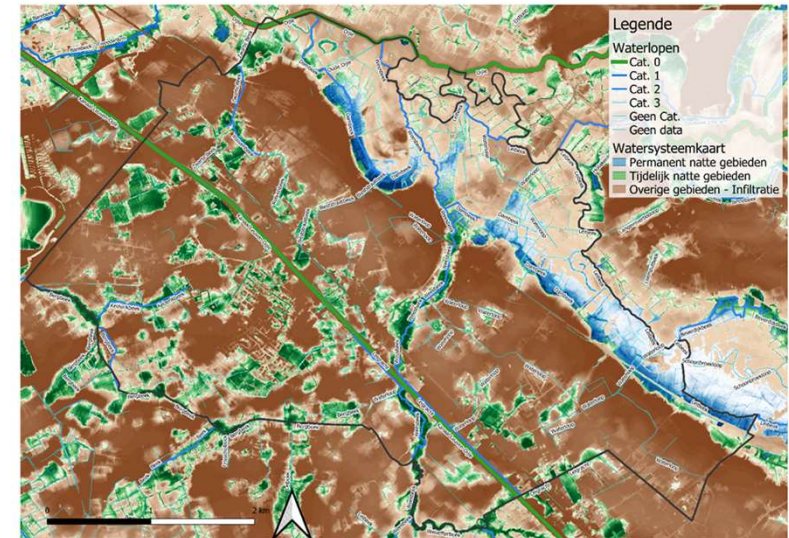
## ✓ Visie

### ➤ ALGEMENE VISIE OP GEMEENTELIJK NIVEAU

- Bronmaatregelen
  - ⇒ Ontharden bij nieuwe projecten en voor bestaande verharding in samenspraak met de omwonenden
  - ⇒ Lokale oppervlakkige infiltratievoorzieningen
- Hergebruik
  - ⇒ Gemeente als matchmaker tussen vraag en aanbod?
- Bufferen en vertraagd afvoeren
  - ⇒ Inzetten van het uitgebreide grachtenstelsel (gedifferentieerd beheer + statuut publieke gracht)
  - ⇒ Natuurgebaseerde oplossingen (versterken en eventueel optimaliseren van natuurlijke overstromingszones)
  - ⇒ Ruimte voor water dient beschikbaar te zijn voor piekbui
  - ⇒ Aandachtszones ophogingen



Individuele beschermingsmaatregelen



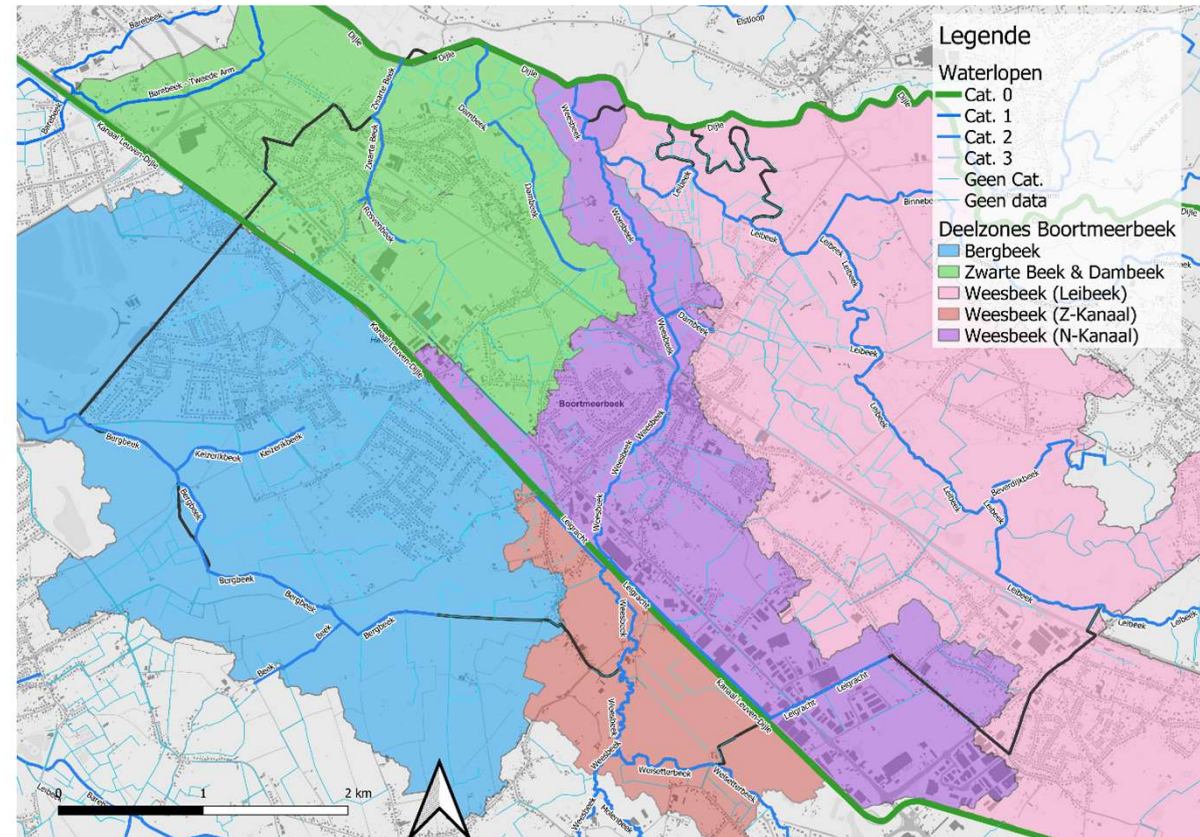


# Hemelwater- en droogteplan

## ✓ Visie

### ➤ DEELZONESPECIFIEKE VISIE EN MAATREGELEN

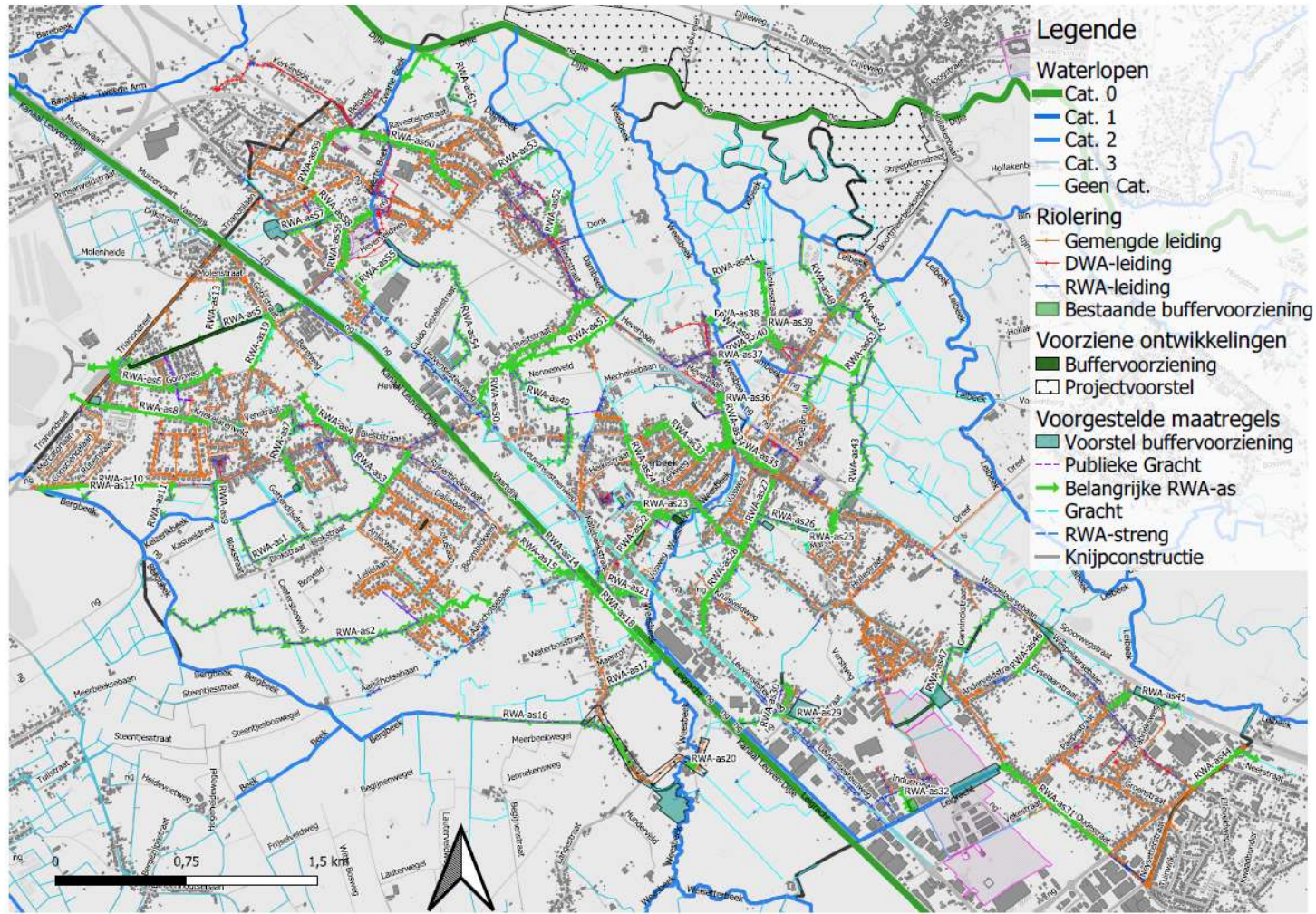
- Algemene beschrijving deelzone
- Knelpunten
- Bestaande maatregelen
- Geplande projecten
- Visie en maatregelen



# Hemelwater- en droogteplan

## ✓ Visie

Visiekaart  
samen met  
begeleidend  
rapport

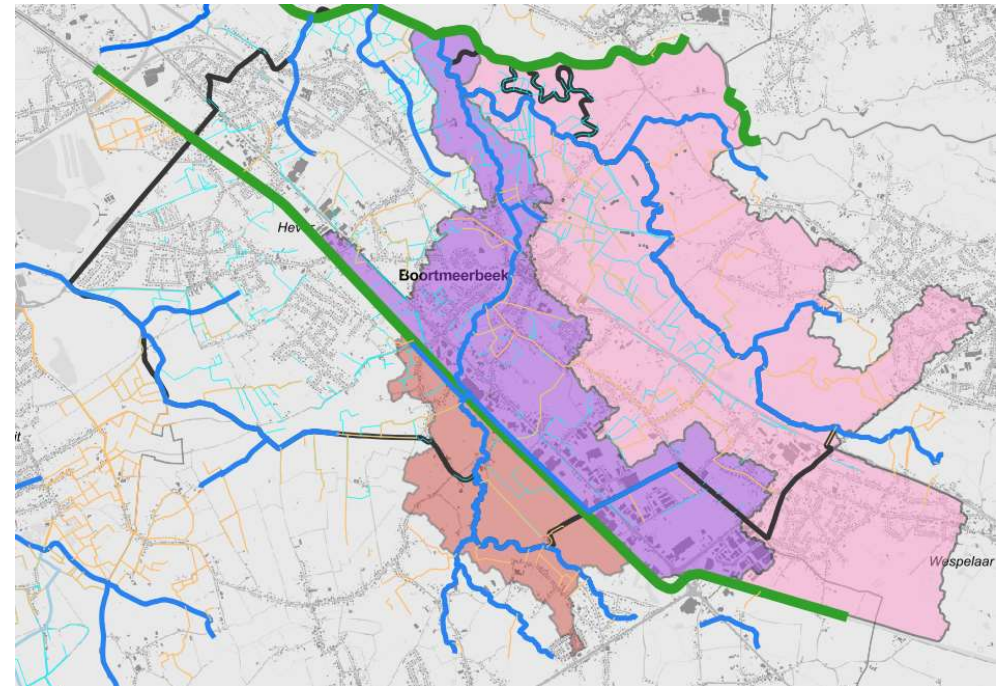


# Hemelwater- en droogteplan

## ✓ Visie

### ➤ DEELZONE WEESBEEK

- Algemene beschrijving deelzone
  - Weesbeek kruist het Kanaal Leuven-Dijle, de Leuvensesteenweg en de treinsporen tussen Mechelen & Leuven
  - Dorpskern van Boortmeerbeek gelegen langs de Weesbeek, andere bewoning & bedrijven voornamelijk geconcentreerd langs mobiliteitsassen
  - Afwaarts natte vallei van Weesbeek & Leibeek met voornamelijk natuurgebied
  - Voornamelijk gemengde riolering, zo goed als volledig aangesloten op RWZI Rijmenamsebaan
  - Leuvensesteenweg belangrijkste lozingspunt

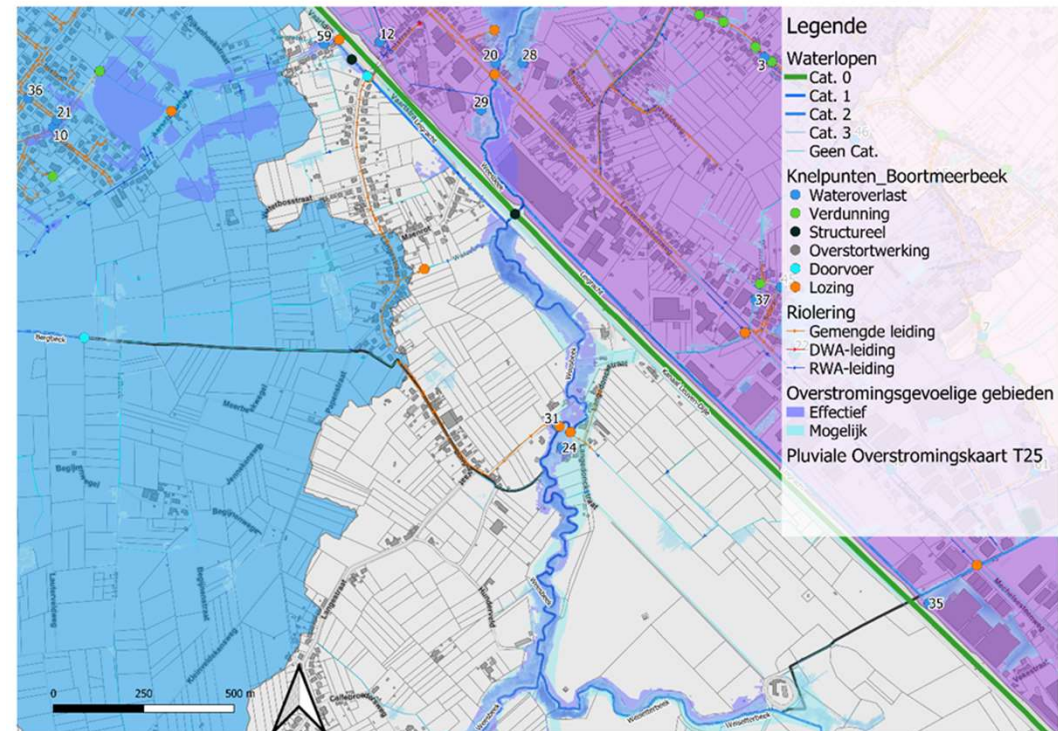
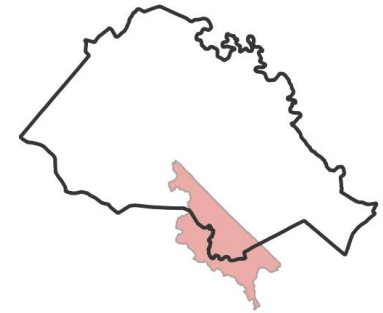


# Hemelwater- en droogteplan

## ✓ Visie

### ➤ DEELZONE WEESBEEK (zuiden van Kanaal)

- Geïntegreerde knelpunten
  - Langedonckstraat – wateroverlast
  - Aarschotsebaan – wateroverlast
  - Leigracht – doorvoer bij piekbuien
  - Weesbeek – doorsteek onder Kanaal
- Bestaande maatregelen
  - Herprofilering Leigracht
  - Noodpomp Aarschotsebaan
  - Opwaarts gelegen signaalgebied Langendonk
- Geplande projecten
  - Rioleringsprojecten Langestraat & Langedonckstraat

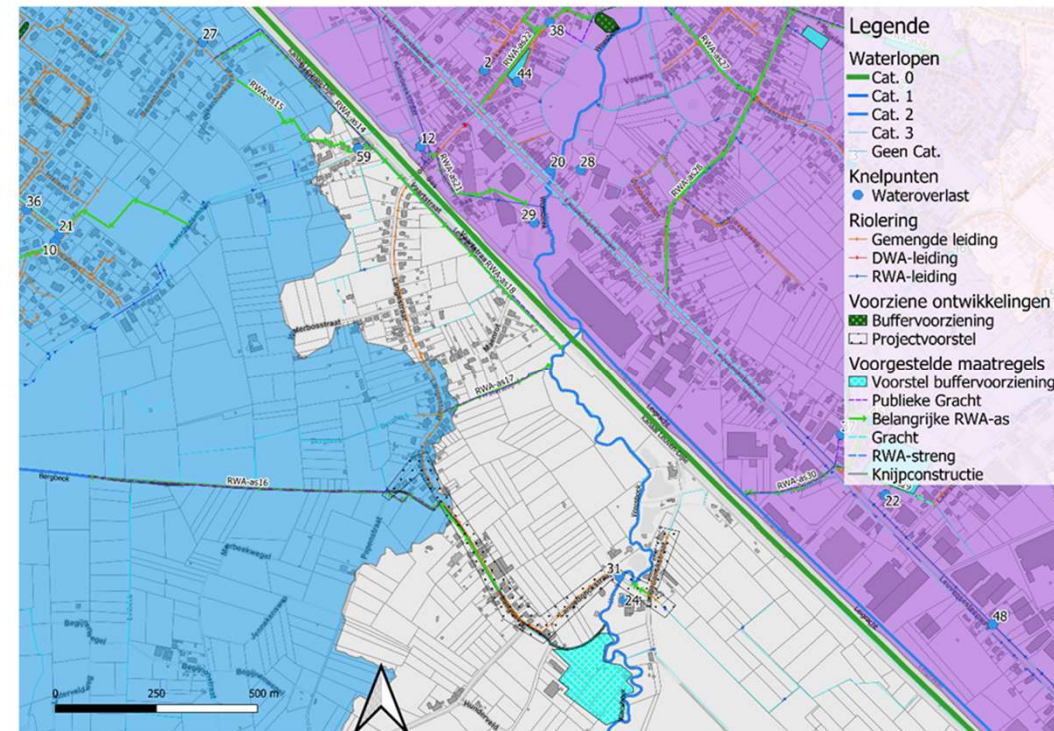
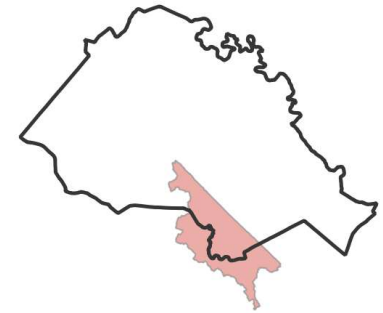


# Hemelwater- en droogteplan

## ✓ Visie

### ➤ DEELZONE WEESBEEK (zuiden van Kanaal)

- Visie specifiek voor afstroomgebied
  - Leigracht omvormen tot buffergracht & plaatsing terugslagkleppen
  - Inzetten van bestaande grachten als vertraagde aansluiting voor RWA-assen rioleringsprojecten
  - Aansluiting met Bergbeek voorzien via bestaand grachtenstelsel
  - Onderzoeken optimalisatie van signaalgebied
  - Beheer van doorsteek Weesbeek
  - Individuele beschermingsmaatregelen waar nuttig

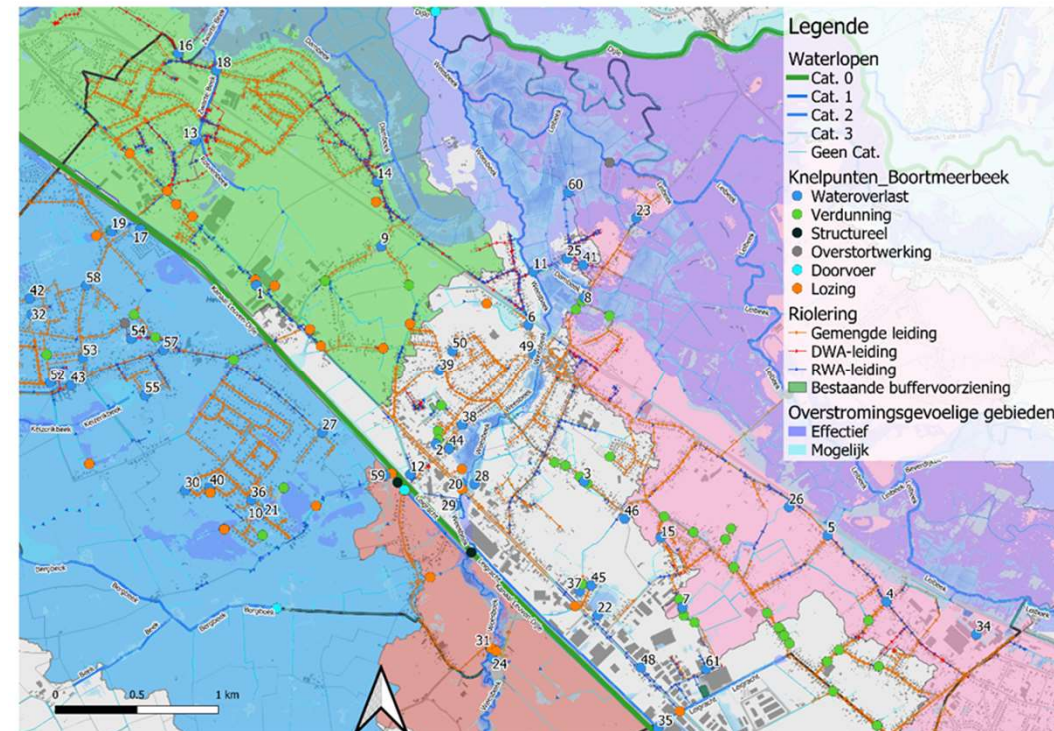
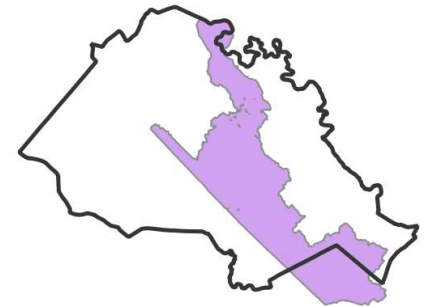


# Hemelwater- en droogteplan

## ✓ Visie

### ➤ DEELZONE WEESBEEK (noorden van Kanaal)

- Geïntegreerde knelpunten
  - **Wateroverlast:** Leuvenstesteenweg, Audenhovenlaan-Hanswijkstraat, Kallebeekstraat, Kerkweg, Schrans, Industrieweg, Bredepleinstraat, Heikestraat, Korenweg, Kap. A. Tobbackstraat & Molenbeekstraat
  - **Vismigratieknelpunt:** Molen van Servaes
- Bestaande maatregelen
  - Reeds aangelegde gescheiden rioleringsstelsels

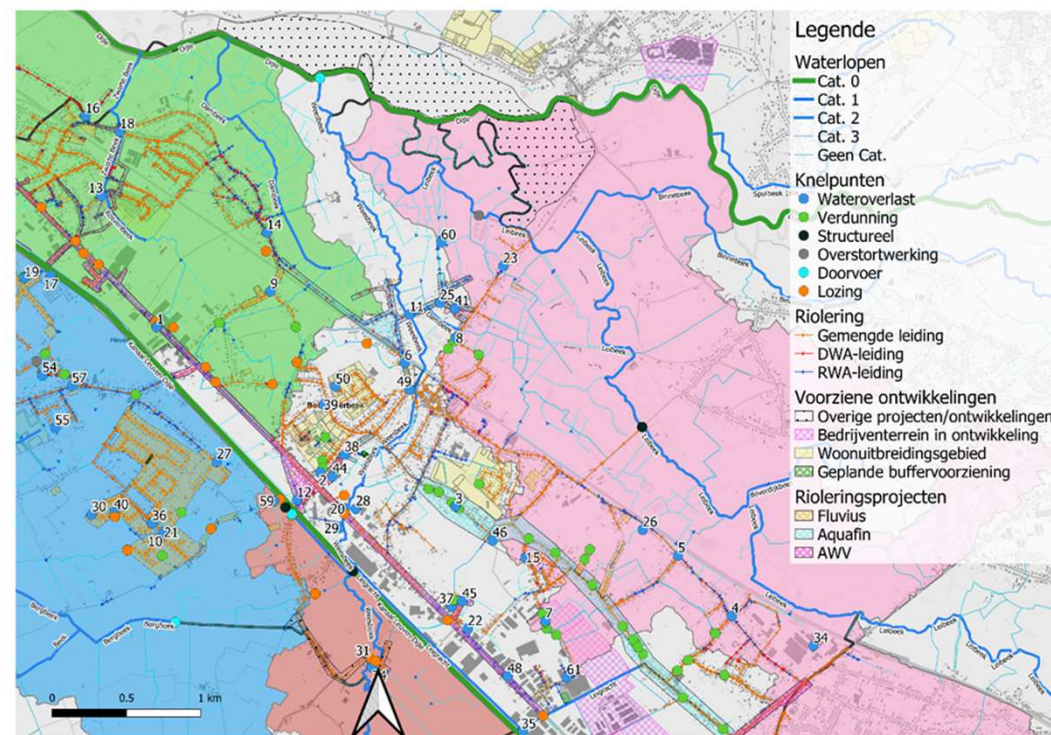
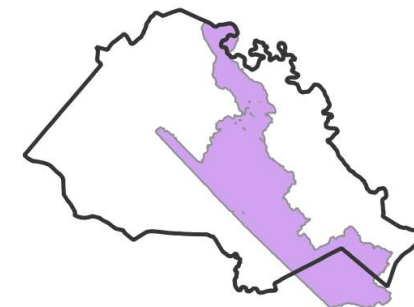


# Hemelwater- en droogteplan

## ✓ Visie

### ➤ DEELZONE WEESBEEK (noorden van Kanaal)

- Geplande projecten/ontwikkelingen
  - Rioleringsprojecten:
    - N26 tussen Weesbeek en Leigracht
    - Pontstraat, Kallebeekstraat & Sas
  - Ontwikkeling van nieuwe bedrijventerreinen
  - Vrijwaren en ontwikkelen Molen van Servaes

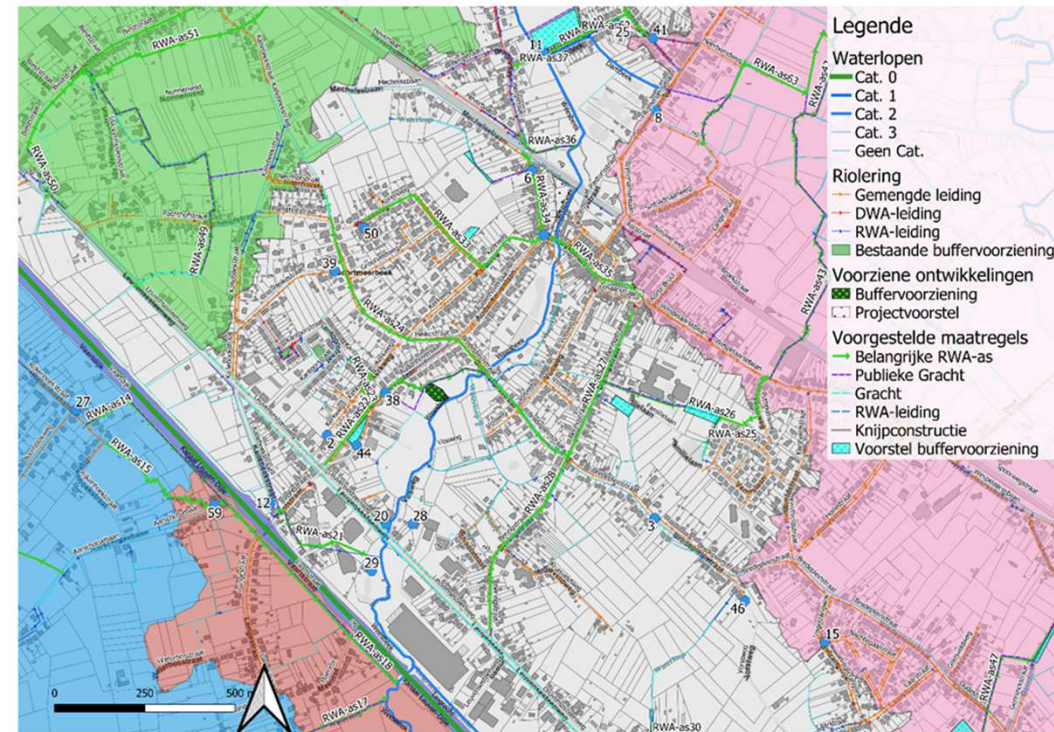
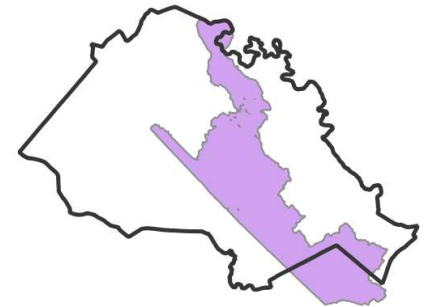


# Hemelwater- en droogteplan

## ✓ Visie

### ➤ DEELZONE WEESBEEK (tussen kanaal & spoorweg)

- Visie specifiek voor afstroomgebied
  - Veerkracht vallei van Weesbeek verhogen (bronmaatregelen, afvoer verzekeren bij lage waterstanden Dijle, bestaande ruimte voor water vrijwaren & bijkomende voorzien, individuele beschermingsmaatregelen, ...)
  - Meer opwaarts hemelwater vasthouden (door te ontharden, oppervlakkige infiltratievoorzieningen, ...)
  - Verdunningen en afstromende verharding afkoppelen van het rioleringsstelsel
  - Inzetten van bestaand (langs)grachtenstelsel





# Hemelwater- en droogteplan

## ✓ Visie

### ➤ DEELZONE WEESBEEK (tussen kanaal & spoorweg)

- Voorbeeld RWA-as 22 & 23

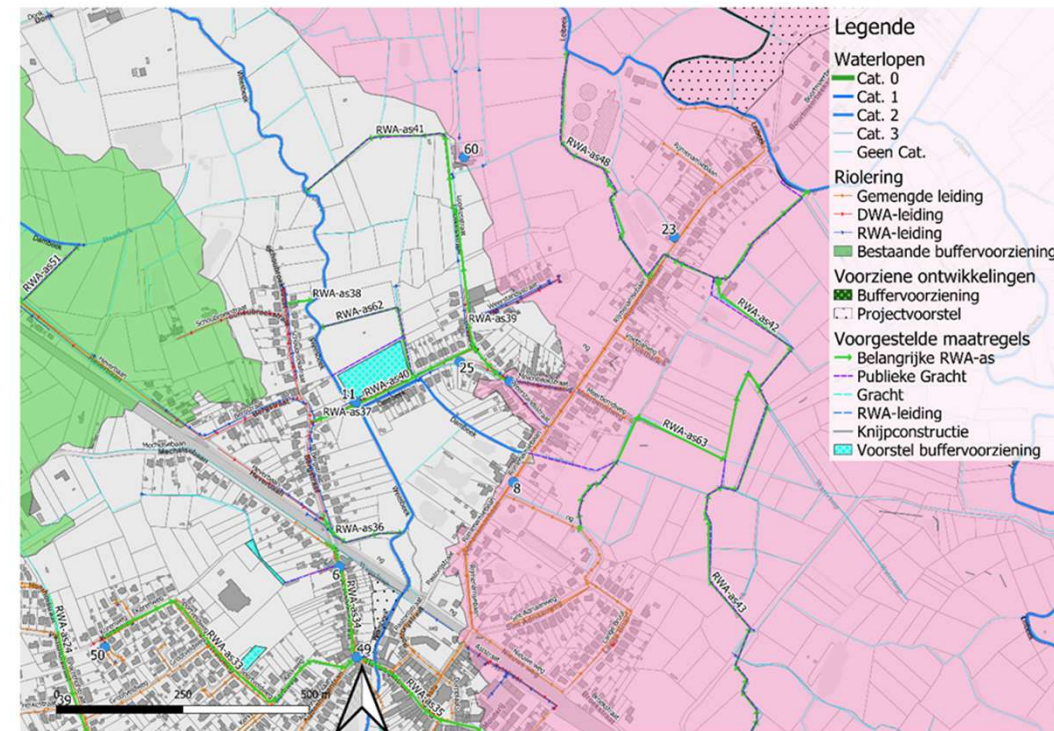
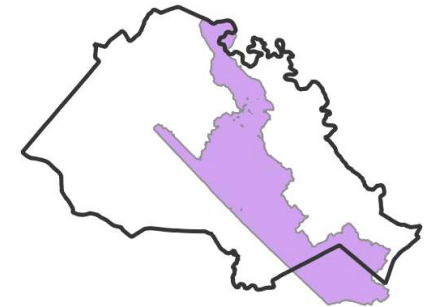


# Hemelwater- en droogteplan

## ✓ Visie

### ➤ DEELZONE WEESBEEK (afwaarts spoorweg)

- Visie specifiek voor afstroomgebied
  - Mogelijke verbinding tussen rioleringsstelsels Molenbeekstraat en Rijmenamsebaan
  - Nooduitlaat RWA-stelsel Molenbeekstraat naar bestaand grachtenstelsel & bijhorende ruimte voor water
  - Omkeren afstroomrichting grachten Looikesstraat
  - Onderzoeken welk gebied er exact afstroomt richting de Dambeek en het natte opwaarts gelegen gebied verder vernatten
  - Eventueel verwijderen terugslagklep Dambeek
  - Individuele beschermingsmaatregelen waar nuttig

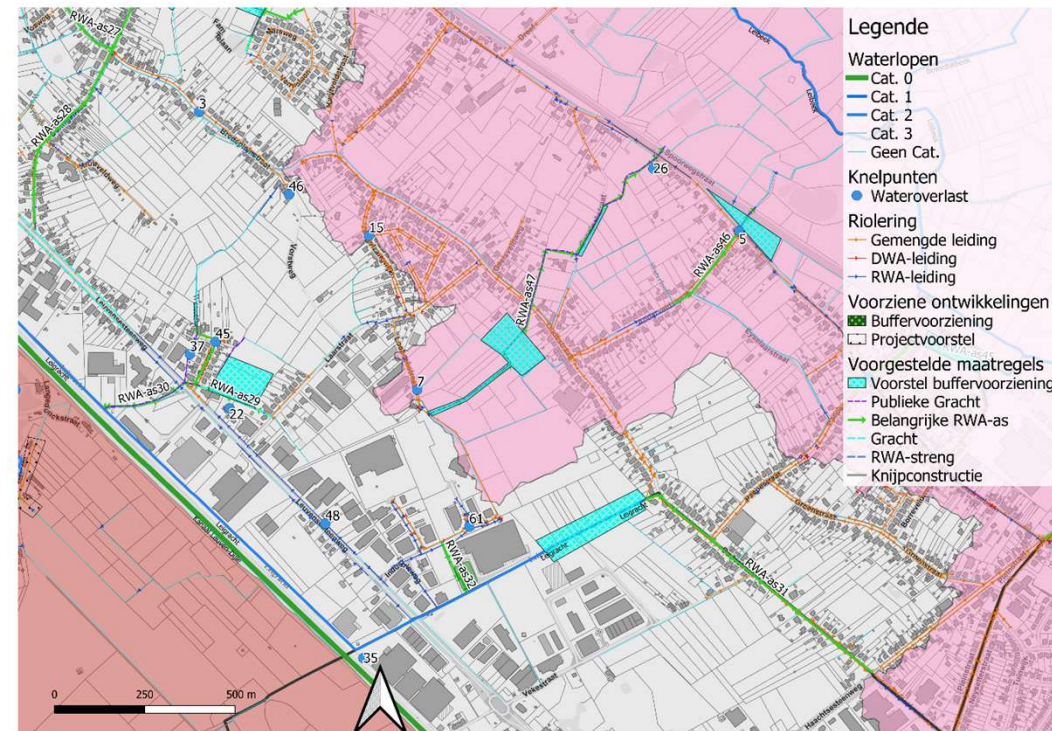
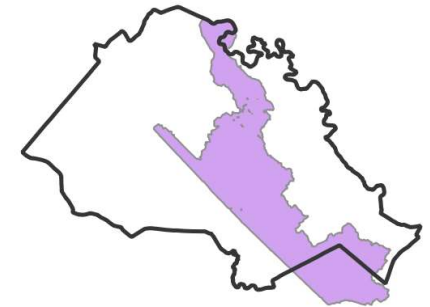


# Hemelwater- en droogteplan

## ✓ Visie

### ➤ DEELZONE WEESBEEK (omgeving Schrans & Industrieweg)

- Visie specifiek voor afstroomgebied
  - Bronmaatregelen voor grote verharde oppervlakken
  - Opwaarts Schrans water vasthouden
  - Tegelijkertijd (vertraagde) natuurlijke afwatering verzekeren bij piekbuien
  - Leigracht ontlasten & bij ontwikkeling bedrijventerrein dient het hemelwater maximaal lokaal te worden gehouden
  - Individuele beschermingsmaatregelen waar nuttig

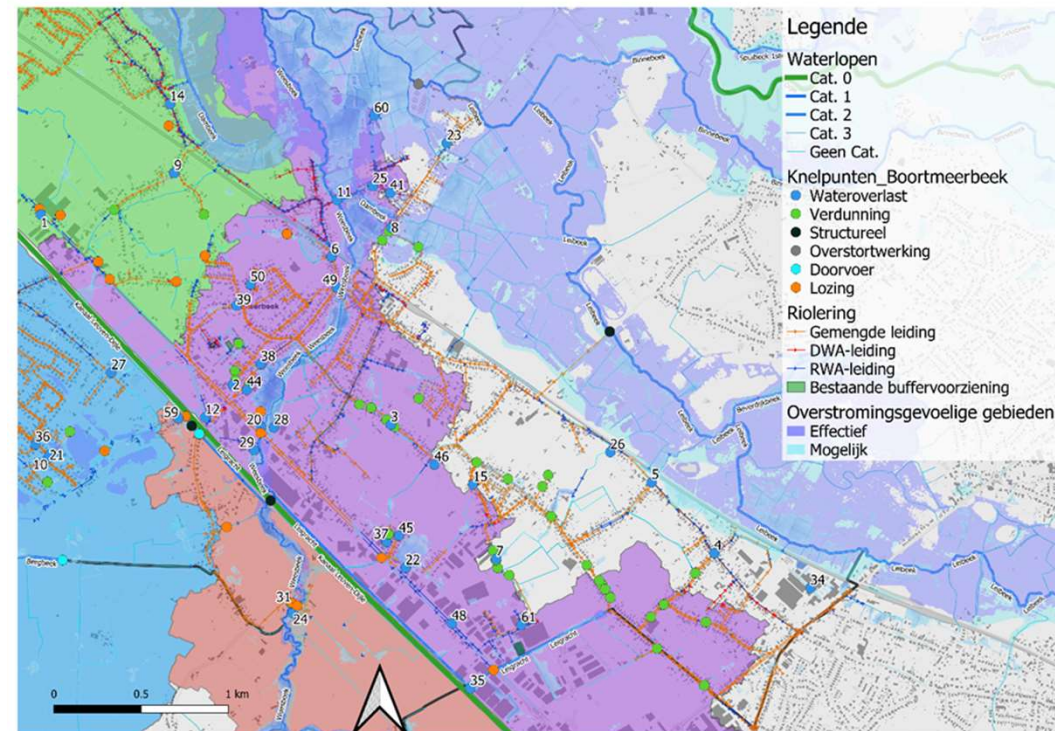
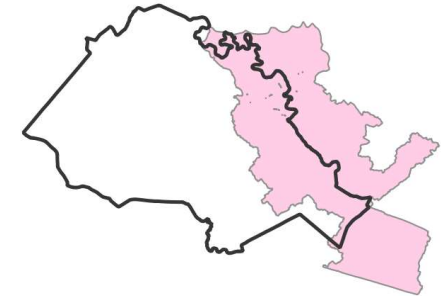


# Hemelwater- en droogteplan

## ✓ Visie

### ➤ DEELZONE WEESBEEK (Leibeek)

- Geïnterpreteerde knelpunten
  - Wespelaarsebaan – Wateroverlast & overstortwerking
  - Loobeekstraat & Vogelzangwijk – Wateroverlast
  - Rijmenamsebaan – Wateroverlast
  - Looikesstraat – Wateroverlast
  - Verdunningsknelpunten
- Bestaande maatregelen
  - (semi-) gescheiden rioleringsstelsels
  - Buffering brouwerij Haacht
- Geplande projecten
  - Gepland rioleringsproject Stationsomgeving Haacht

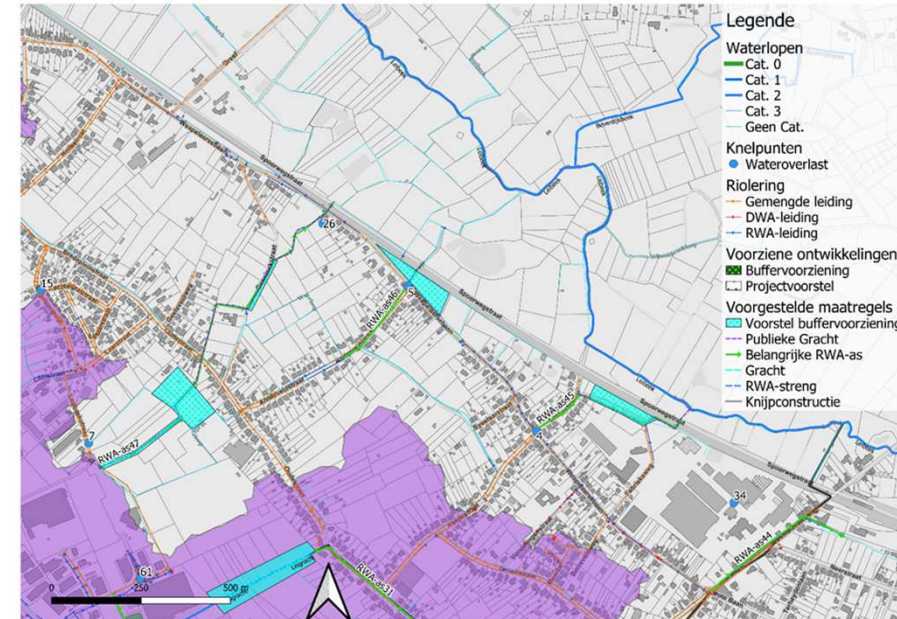
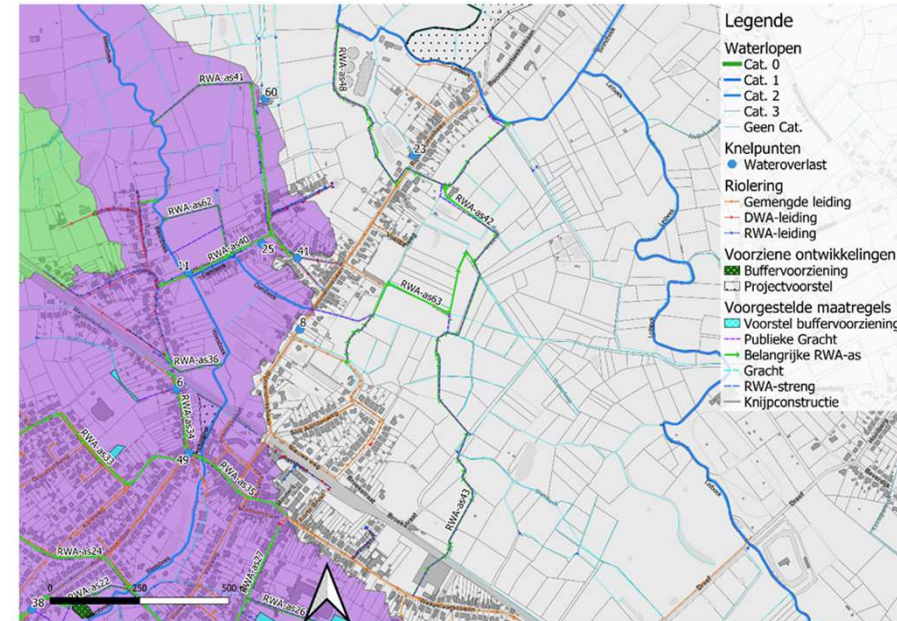


# Hemelwater- en droogteplan

## ✓ Visie

### ➤ DEELZONE WEESBEEK (Leibeek)

- Visie specifiek voor afstroomgebied
  - Bronmaatregelen en afkoppeling verharding van rioleringsstelsel op privédomein stimuleren  
(zowel op bedrijventerreinen als in woongebied liggen er kansen)
    - ⇒ Efficiëntie RWZI verhogen en overstortfrequentie verlagen
  - Op lange termijn: gescheiden stelsel dat verspreid vertraagd aansluit op het afwaarts gelegen natte natuurgebied
    - ⇒ Verhogen veerkracht natuurgebied tegen droogte
  - Inzetten van bestaand grachtenstelsel (bijv. Genninckgracht)
  - Nagaan of drainagewater van het voetbalveld opgevangen en herbruikt kan worden in drogere periodes

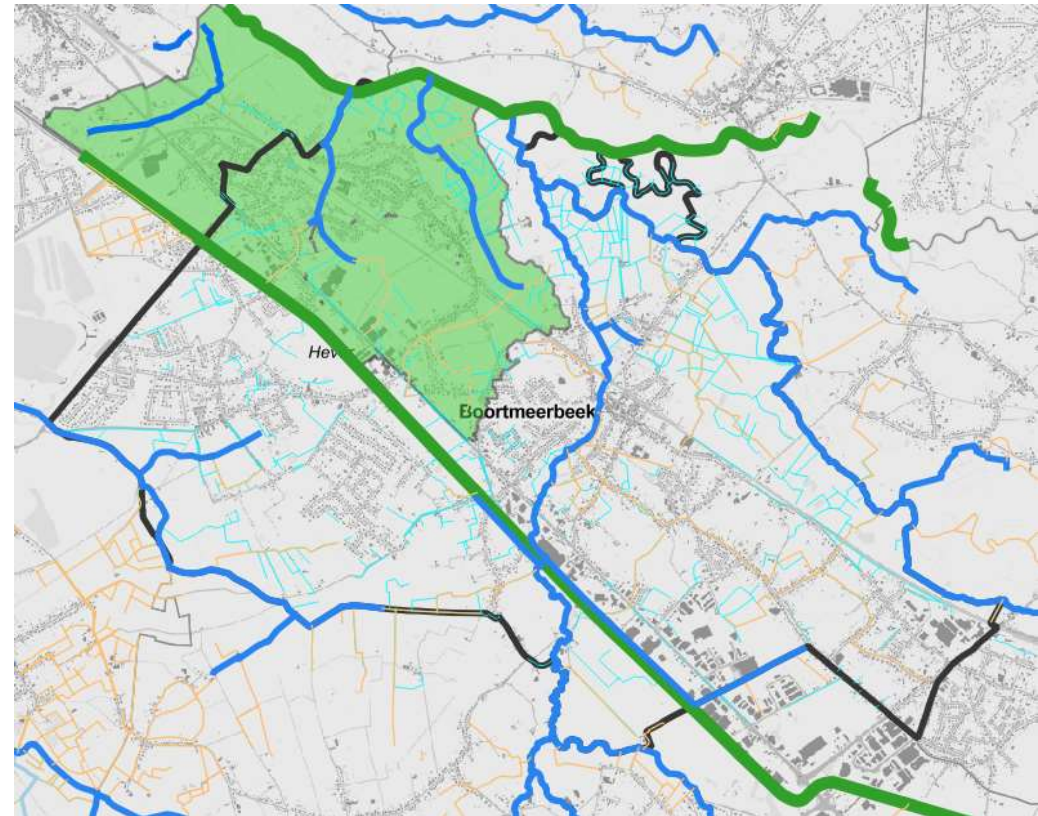


# Hemelwater- en droogteplan

## ✓ Visie

### ➤ DEELZONE ZWARTE BEEK & DAMBEEK

- Algemene beschrijving deelzone
  - Woonkernen van Hever, Heiken en Heihoek
  - Bedrijven gelegen langs de Leuvensesteenweg
  - In de vallei van de Zwarte Beek staat het grondwaterpeil vaak zeer hoog, voornamelijk natte natuur aanwezig
  - Voornamelijk gemengde riolering, zo goed als volledig aangesloten op RWZI
  - Leuvensesteenweg belangrijkste lozingspunt

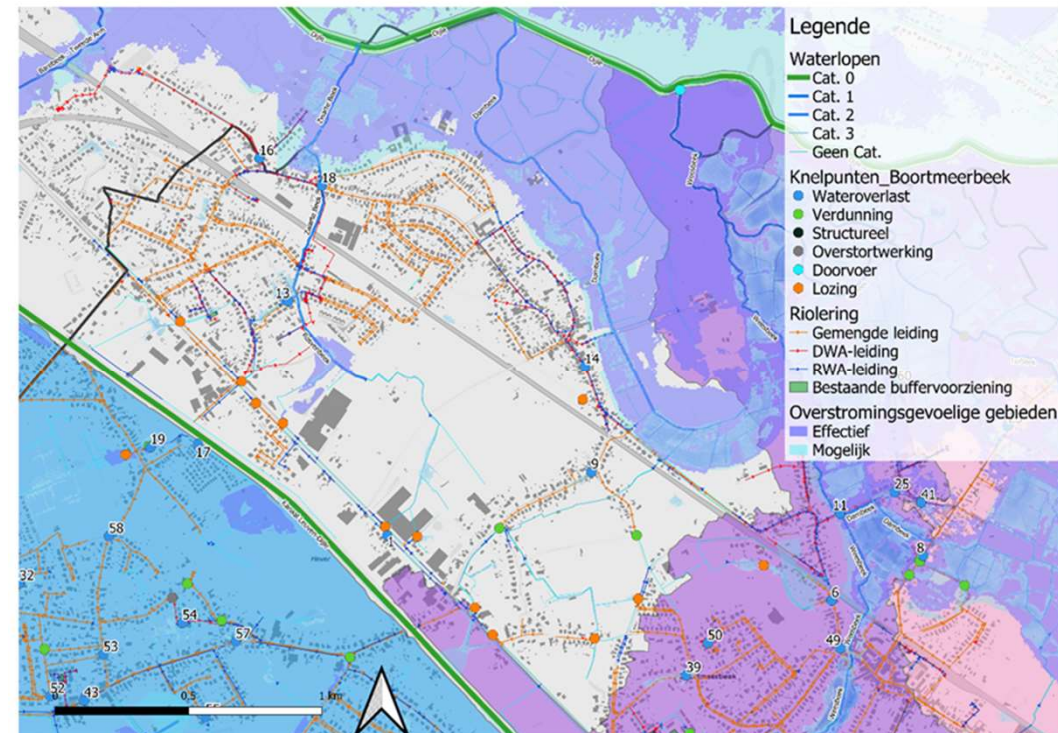
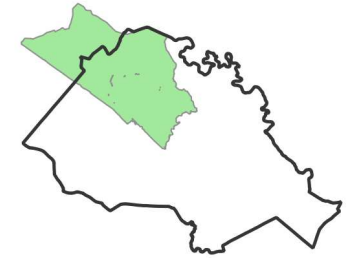


# Hemelwater- en droogteplan

## ✓ Visie

### ➤ DEELZONE ZWARTE BEEK & DAMBEEK

- Geïnterpreteerde knelpunten
  - Leuvensesteenweg – wateroverlast
  - Kouter – wateroverlast
  - Krusing Zwarte Beek met Stationsstraat & Ravesteinstraat – wateroverlast
  - Muizenseweg – wateroverlast
  - Verdunningsknelpunten
- Bestaande maatregelen
  - Preventieve opstuwing Dijke tegen droogte
  - Gedifferentieerd beheer waterlopen
  - Uitgevoerde rioleringsprojecten
- Geplande projecten
  - Rioleringsprojecten (Leuvensesteenweg en Bieststraat van R5 tot St-Antoniussstraat)

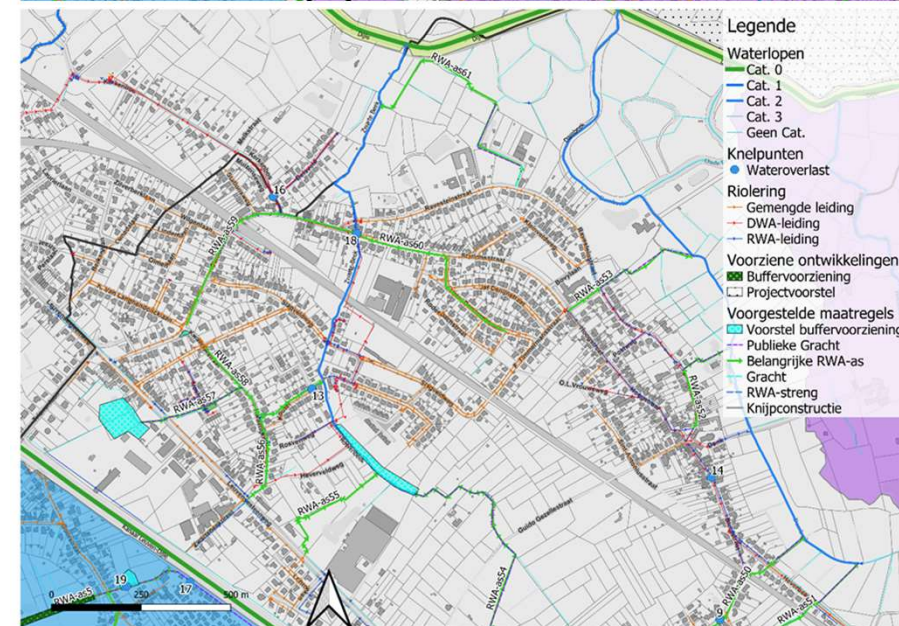
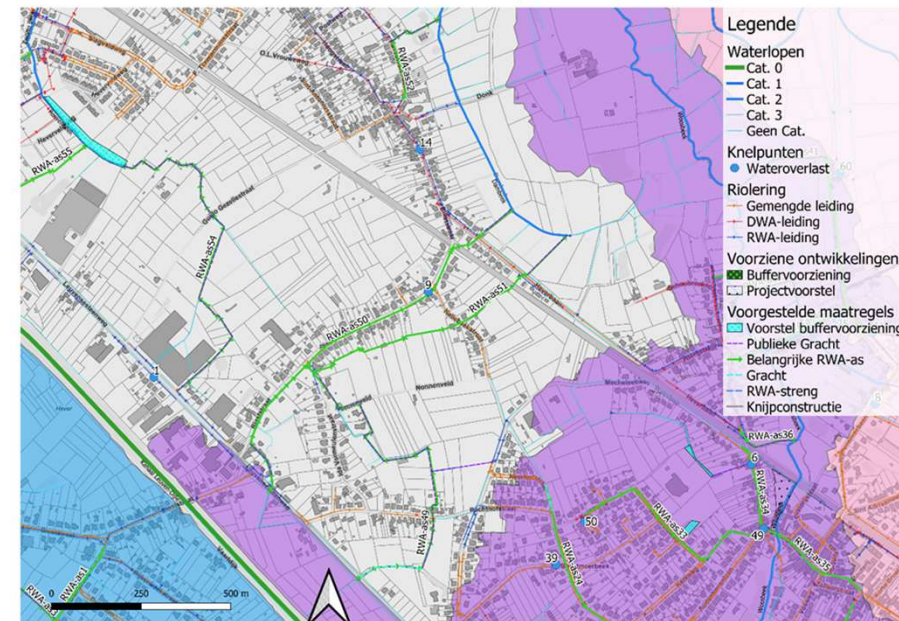


# Hemelwater- en droogteplan

## ✓ Visie

### ➤ DEELZONE ZWARTE BEEK & DAMBEEK

- Visie specifiek voor afstroomgebied
  - Bronmaatregelen in hoger gelegen verkavelingen en sterk verharde bedrijventerreinen
  - Opwaarts in de open ruimte reeds water vasthouden door gedifferentieerd beheer (bijv. Rosvenbeek)
  - Inzetten van bestaand grachtenstelsel (publieke grachten?)
  - Nagaan of natuurlijke afwatering Rosvenbeek verzekerd blijft
  - Individuele beschermingsmaatregelen waar nuttig





# Hemelwater- en droogteplan

## ✓ Visie

### ➤ DEELZONE ZWARTE BEEK & DAMBEEK

- Voorbeeld RWA-assen 54 & 55

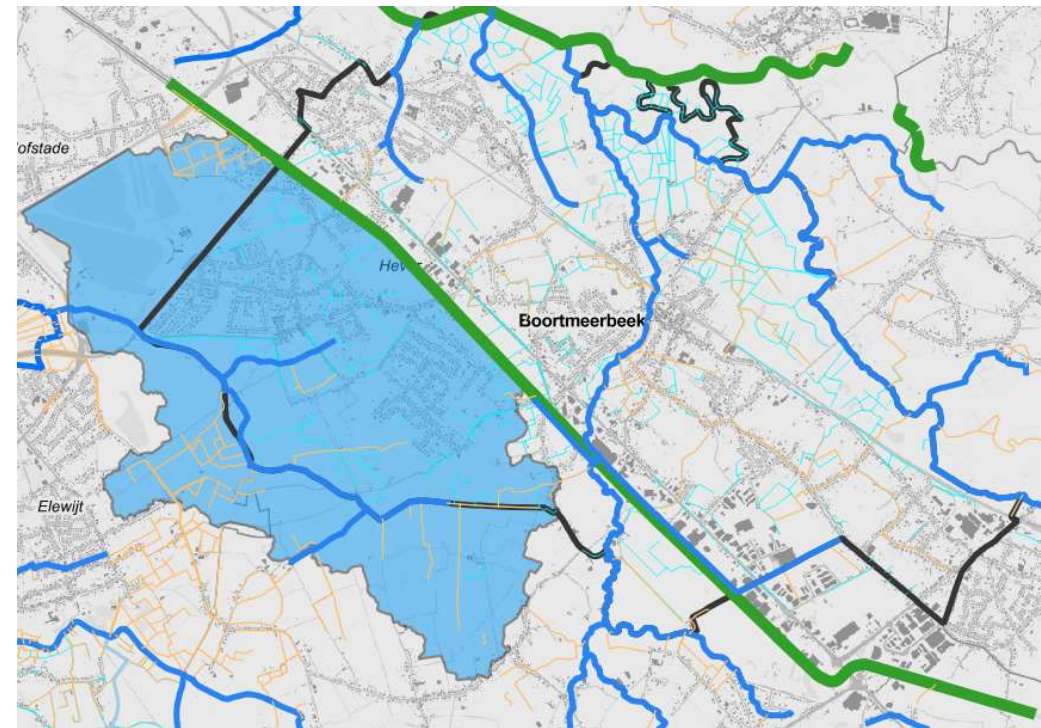


# Hemelwater- en droogteplan

## ✓ Visie

### ➤ DEELZONE BERGBEEK

- Algemene beschrijving deelzone
  - Brede omgeving van Schiplaken die afwatert richting de Barebeek
  - Natuurlijke afwatering verstoord door aanwezigheid Kanaal
  - Hoge grondwaterstanden, voornamelijk in de omgeving van de Goorbeek, Keizerikbeek en de wijk Lievekensbossen
  - Naast woonkernen ook parkgebied, natuurgebied, agrarisch gebied en recreatiegebied aanwezig
  - Omgeving Lievekensbossen en Goorstraat loost vuilvracht nog in omliggend grachtenstelsel

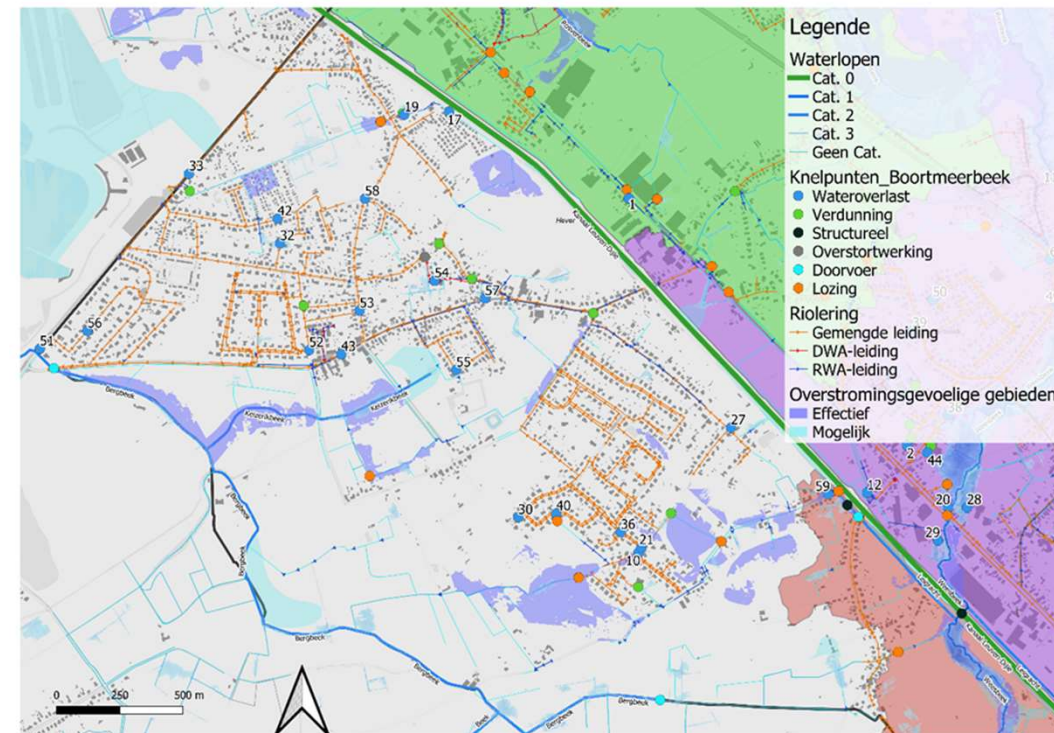
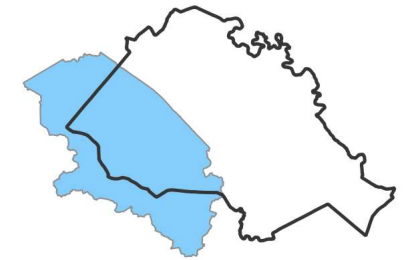


# Hemelwater- en droogteplan

## ✓ Visie

### ➤ DEELZONE BERGBEEK

- Geïnterpreteerde knelpunten
  - Omgeving Lievekensbossen – wateroverlast
  - Vaartstraat & Goorstraat – wateroverlast
  - Heideweg – wateroverlast
  - Bieststraat – wateroverlast
  - Natuurlijke afwatering grachtenstelsel
  - Verdunningsknelpunten
- Bestaande maatregelen
  - Aantal (semi-) gescheiden rioleringsstelsels
- Geplande projecten
  - Rioleringsprojecten (Lievekensbossen, Langestraat, sanering Goorbeek, ...)
  - Heraanleg Goorstraat

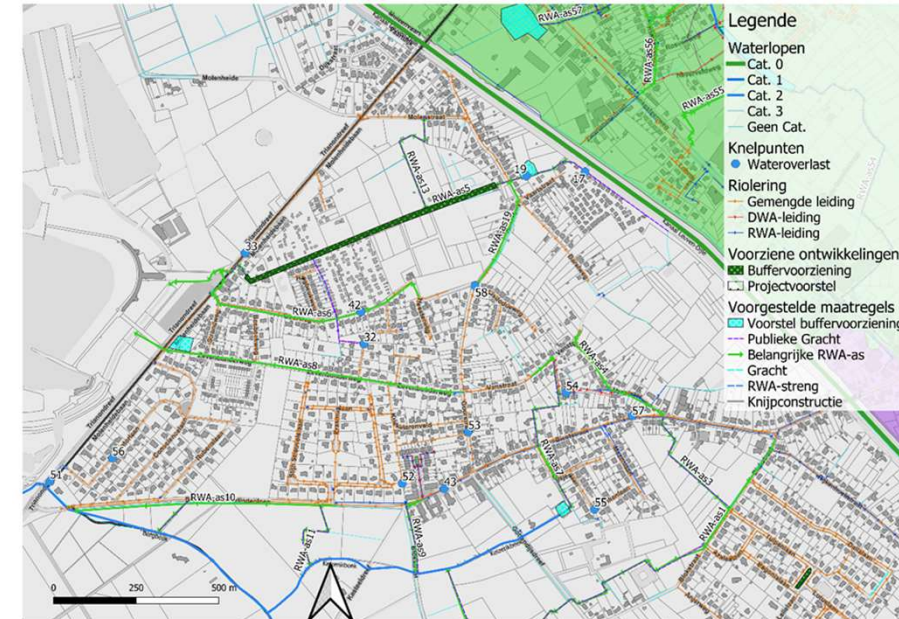
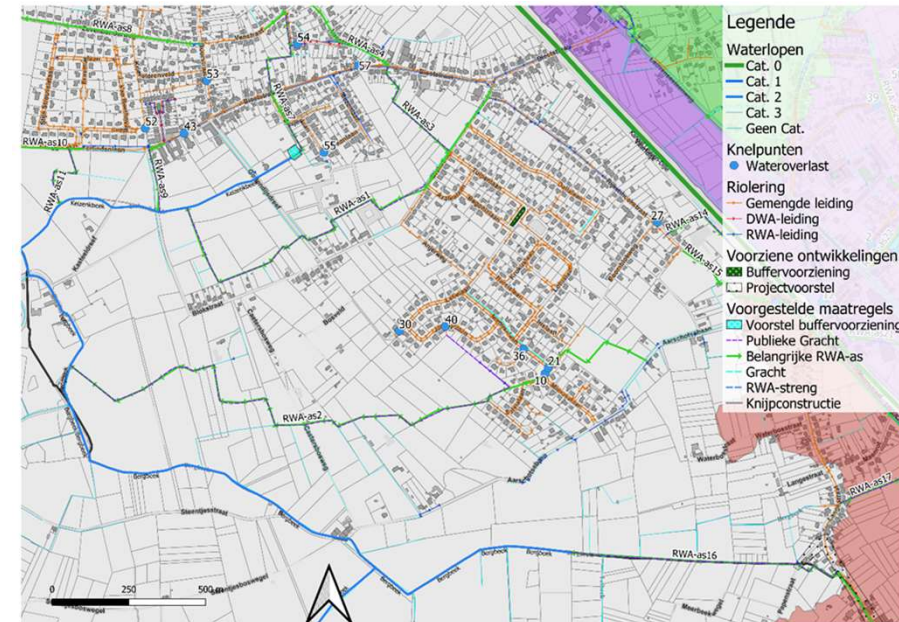


# Hemelwater- en droogteplan

## ✓ Visie

### ➤ DEELZONE BERGBEEK

- Visie specifiek voor afstroomgebied
  - Bronmaatregelen op privédomein (oppervlakkige infiltratievoorzieningen en afkoppelen verharding van riolering)
  - Herstel natuurlijke afwatering Lievekensbossen en voorzien van infiltratie- & buffervoorzieningen op openbaar domein
  - Buffering in Goorbeek optimaliseren na sanering
  - Individuele beschermingsmaatregelen waar nuttig
  - Op langere termijn: aanleg gescheiden stelsel, afkoppeling van alle verdunningen en versterken veerkracht omliggende natte natuur



# Hemelwater- en droogteplan

## ✓ Actiepunten

### ➤ ONDERDELEN

- Actie/maatregel
- Verwijzing naar paragraaf rapport voor detailinformatie
- Deelzone of gebiedsdekkend
- Prioritering: 1 > 2 > 3
- Potentiële actoren

## Actieplan

- Opstellen actiepunten o.b.v. visie
- Prioritering van actiepunten

Actie / maatregel	Paragraaf rapport HWDP	Deelzone (afstroomgebied)	Prioritering (1,2 of 3)	Potentiële actoren i.s.m. met de gemeente	
Bij elk inrichtingsproject binnen het openbaar domein wilt de gemeente actief zoeken naar onthardings- en vergroeningsmogelijkheden. Daarbij streeft de gemeente er naar om ook een zekere belevingswaarde (bijv. schaduwplek) te creëren in zulke projecten.	6.1.1	Volledige gemeente	2	Fluvius, <a href="#">Aquaflin</a> , AWV, <a href="#">Provincie Vl.-Br., ...</a>	
In bestaande wijken engageert de gemeente zich om aan de hand van een participatief traject te gaan kijken met de omwonenden waar er bijkomend onthard kan worden	6.1.1	Volledige gemeente	3		
De gemeente Boortn voorziene/verwachte materiaal voor de on er bij trage verbindin, waterdoorlatende ve	Uitbouw dynamische buffering en ruimte voor infiltratie in het afwaartse watersysteem van de wijk <a href="#">Lievekensbossen</a> . Tegelijk dient er verzekerd te worden dat de waterpeilen in de wijk na extreme buien voldoende kunnen zakken, zodat het watersysteem klaar is voor een nieuwe bui.	7.1.5.1	<a href="#">Bergbeek (Lievekensbossen)</a>	1	DIW Provincie Vl.-Br., Natuurpunt, Eigenaar kasteeldomein, ...
Om het ruimtebeslag het verdichten van d	Herstel van de natuurlijke afwatering van de wijk <a href="#">Lievekensbossen</a> : focus ligt in de afwatering richting de Bergbeek (herprofilering <a href="#">Keizerikbeek</a> en optimaliseren <a href="#">inbuizingen</a> ) en kasteeldomein.	7.1.5.1	<a href="#">Bergbeek (Lievekensbossen)</a>	1	DIW Provincie Vl.-Br., Fluvius, ...
Bij grotere (bouw)prc opleggen (vb.: inperk integrale watersyste het begin worden me <a href="#">inbuizingen</a> ).	Opmaak afsprakenkader met beheerder Kanaal Leuven-Dijle voor inzetten van noodpompen.	7.1.5.1 & 7.2.2.4	<a href="#">Bergbeek (Lievekensbossen)</a> & Weesbeek (Kanaal-Z)	1	Vlaamse Waterweg
	Bestuderen impact verlagen van de overstortdrempels in de Burggraaf G. Terlindenlaan en Molenheidebaan	7.1.5.2	<a href="#">Bergbeek (Schiplaken)</a>	2	<a href="#">Provincie Vl.-Br., Aquaflin, Fluvius, ...</a>
	Herinrichting Goorstraat: voorzien <a href="#">vermazingen</a> en bestuderen aanleg gescheiden stelsel	7.1.5.2	<a href="#">Bergbeek (Schiplaken)</a>	1	VMM, Fluvius, ...

*fluvius.*  
Tot bij u

