

SAMENAANKOOP HEMELWATERINFRASTRUCTUUR



INTRODUCTIE

- Afbraakwerken
- Asbestverwijdering
- Grondwerken
- Plaatsen van putten
- Rioleringswerken

Liersesteenweg 143
Heist-op-den-Berg



Joris Scheppers

AANBOD IN HET KADER VAN DE SAMENAANKOOP

1. Vrijblijvend plaatsbezoek, advies en gratis offerte
2. Regenwaterputten (5.000, 7.500, 10.000L)
3. Infiltratieputten (1.600, 3.000, 5.000L)
4. Voorfilters regenwater
5. Regenwater recuperatie (pompsystemen, incl. nafilts)
6. Rioleringswerken
7. Reinigen van mazouttanks en regen- of infiltratieputten



Joris Scheppers

1. PLAATSBEZOEK

- Bespreken uit te voeren werken:
 - bekijken bestaand rioleringsstelsel / aansluiting openbare riolering en de nodige aanpassingen
- Bepalen grootte regenwater- en/of infiltratievolume in functie van:
 - dakoppervlakte
 - aansluitmogelijkheden dakafvoer(en)
 - beschikbare plaatsingsruimte
 - hergebruik regenwater
- Bepalen type voorfilter en regenwaterrecuperatiesysteem (pomp)
- Praktische en technische haalbaarheid:
 - toegang graafmachine?
 - voldoende plaatsingsruimte?
 - aansluitmogelijkheden dakafvoeren, riolering, WC, wasmachine, buitenkraantje,...
- Vrijblijvend advies en gratis offerte



Joris Scheppers

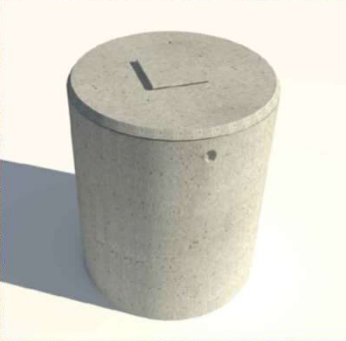
2. REGENWATERPUTTEN

REGENWATERPUT 5.000L



- Diameter: 223 cm
- Hoogte: 170 cm
- Gewicht: 3.300 kg

REGENWATERPUT 7.500L



- Diameter: 250 cm
- Hoogte: 190 cm
- Gewicht: 4.300 kg

REGENWATERPUT 10.000L



- Diameter: 250 cm
- Hoogte: 242 cm
- Gewicht: 5.150 kg



Joris Scheppers

3. INFILTRATIEPUTTEN

INFILTRATIEPUT 1.600L



- Diameter: 150 cm
- Hoogte: 120 cm
- Gewicht: 1.160 kg

INFILTRATIEPUT 3.000L



- Diameter: 170 cm
- Hoogte: 170 cm
- Gewicht: 2.132 kg

INFILTRATIEPUT 5.000L



- Diameter: 223 cm
- Hoogte: 170 cm
- Gewicht: 3.000 kg

Aangevuld met infiltratiekiesel omhuld in geotextiel



Joris Scheppers

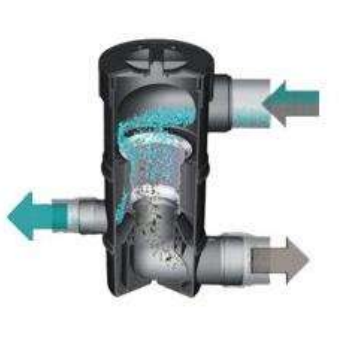
4. REGENWATERBEHANDELING (VOORFILTERS)

INLIEFILTER TYPE DEVA



- Geplaatst in mangat boven regenput
- Bladeren spoelen door naar riolering of infiltratieput

VOORFILTER TYPE WISY



- Geplaatst tussen inloop en regenput
- Aparte afvoer bladeren naar riolering
- Ophoogstuk en kunststof deksel

5. REGENWATER RECUPERATIE

MPI COM-X 4



- Geplaatst in regenput
- Debiet 80L/min
- Inclusief drijvende aanzuig
- Inclusief nafilters geplaatst in mangat of technische ruimte

MPI Bijvulstelsysteem



- Metalen kast 80 x 60 cm
- Inclusief nafilters
- MPI CO-X4 pomp in regenput
- Debiet 80L/min
- Automatische bijvulling van de regenput met kraanwater

MPI Omschakelsysteem



- Metalen kast 80 x 80 cm
- Inclusief nafilters
- Inclusief pomp
- Debiet 80L/min
- Automatische omschakeling naar kraanwater

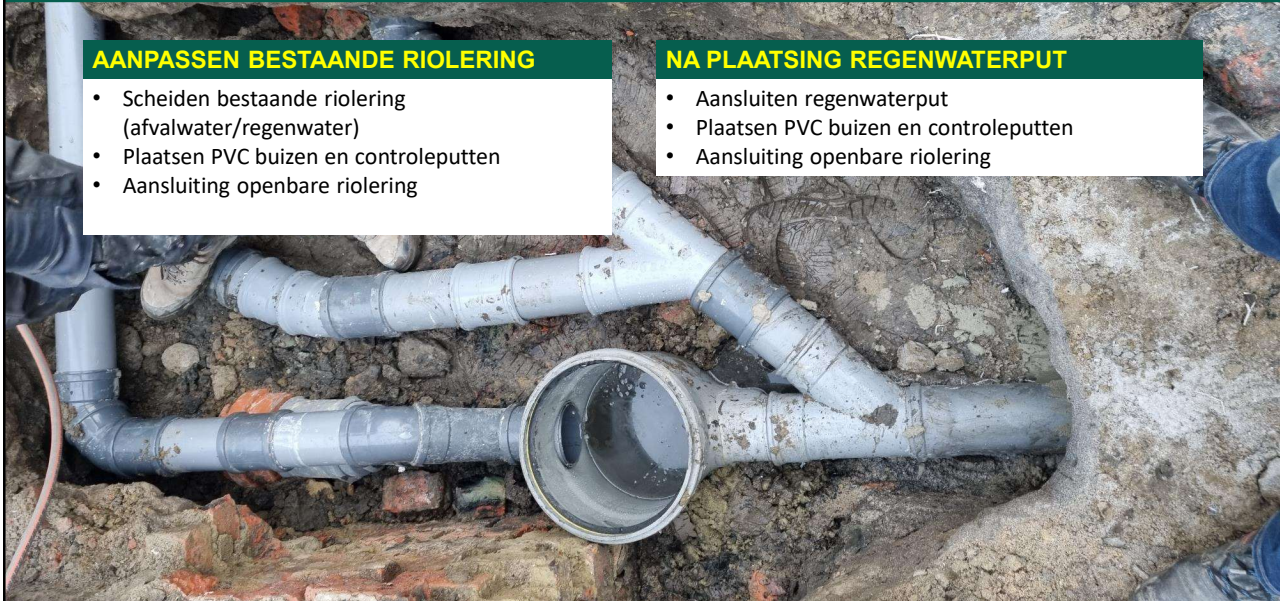
6. RIOLERINGSWERKEN

AANPASSEN BESTAANDE RIOLERING

- Scheiden bestaande riolering (afvalwater/regenwater)
- Plaatsen PVC buizen en controleputten
- Aansluiting openbare riolering

NA PLAATSING REGENWATERPUT

- Aansluiten regenwaterput
- Plaatsen PVC buizen en controleputten
- Aansluiting openbare riolering



7. REINIGEN MAZOUTTANKS / REGEN- EN INFILTRATIEPUTTEN

MAZOUTTANKS*

- Cleanen, uitnemen en verschromen van mazouttanks
- Mogelijk in combinatie met plaatsing regenwaterput
- Indien uitnemen niet mogelijk, kan de tank opgevuld worden
- Cleaning / opvullen in onderaanneming via De Kessel Solutions

*Maakt geen deel uit van de samenaankoop

REGENWATERPUTTEN

- Leegtrekken en/of (stoom) reinigen regenwaterputten
- In onderaanneming via Longin of Lazeroms

INFILTRATIEPUTTEN

- Leegtrekken en/of (stoom) reinigen infiltratieputten
- In onderaanneming via Longin of Lazeroms

